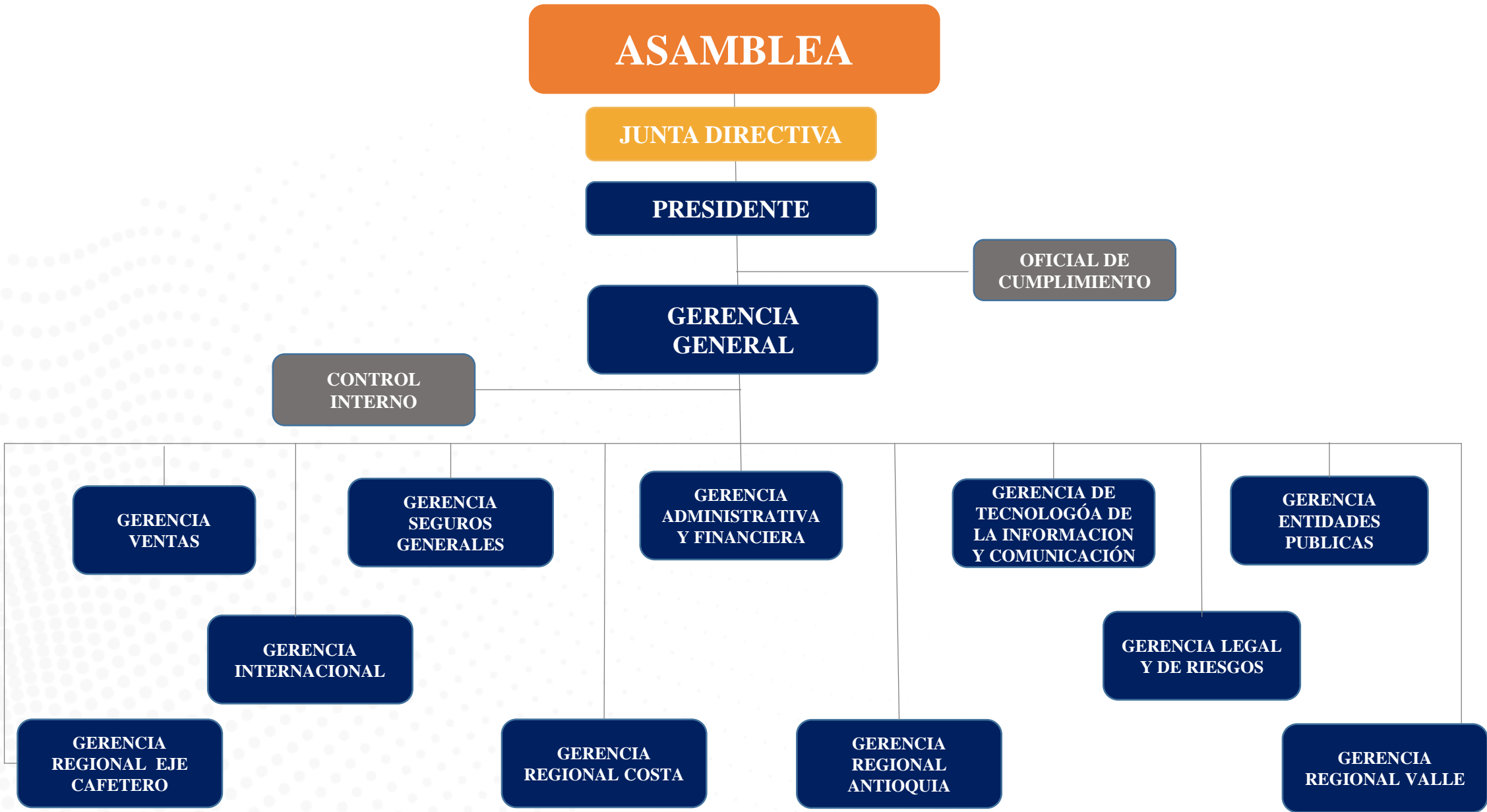


ESTRUCTURA ORGANIZACIONAL 2019



Descripción de roles y responsabilidades



CORRECOL®

Somos los #1
100% colombianos

Asamblea

Máximo órgano rector de la organización.

Junta Directiva

Es el máximo órgano administrativo de CORRECOL S.A, que tiene como función principal, determinar las políticas de gestión y desarrollo de la organización, así como vigilar que el equipo ejecutivo cumplan y se ajusten a las citadas políticas.

Presidente

Es responsable ante la asamblea de rendir cuentas del funcionamiento de la organización. Ejecuta la estrategia organizacional con el equipo directivo de la empresa con el propósito de mantener la sostenibilidad del negocio.

Gerencia General



CORRECOL®

Somos los #1
100% colombianos



Gerencia General

Es la encargada de brindar a la organización el soporte estratégico y administrativo necesario, con el fin de perseguir y alcanzar los objetivos de Correcol S.A

Dirección de Recursos Humanos



CORRECOL®

Somos los #1
100% colombianos

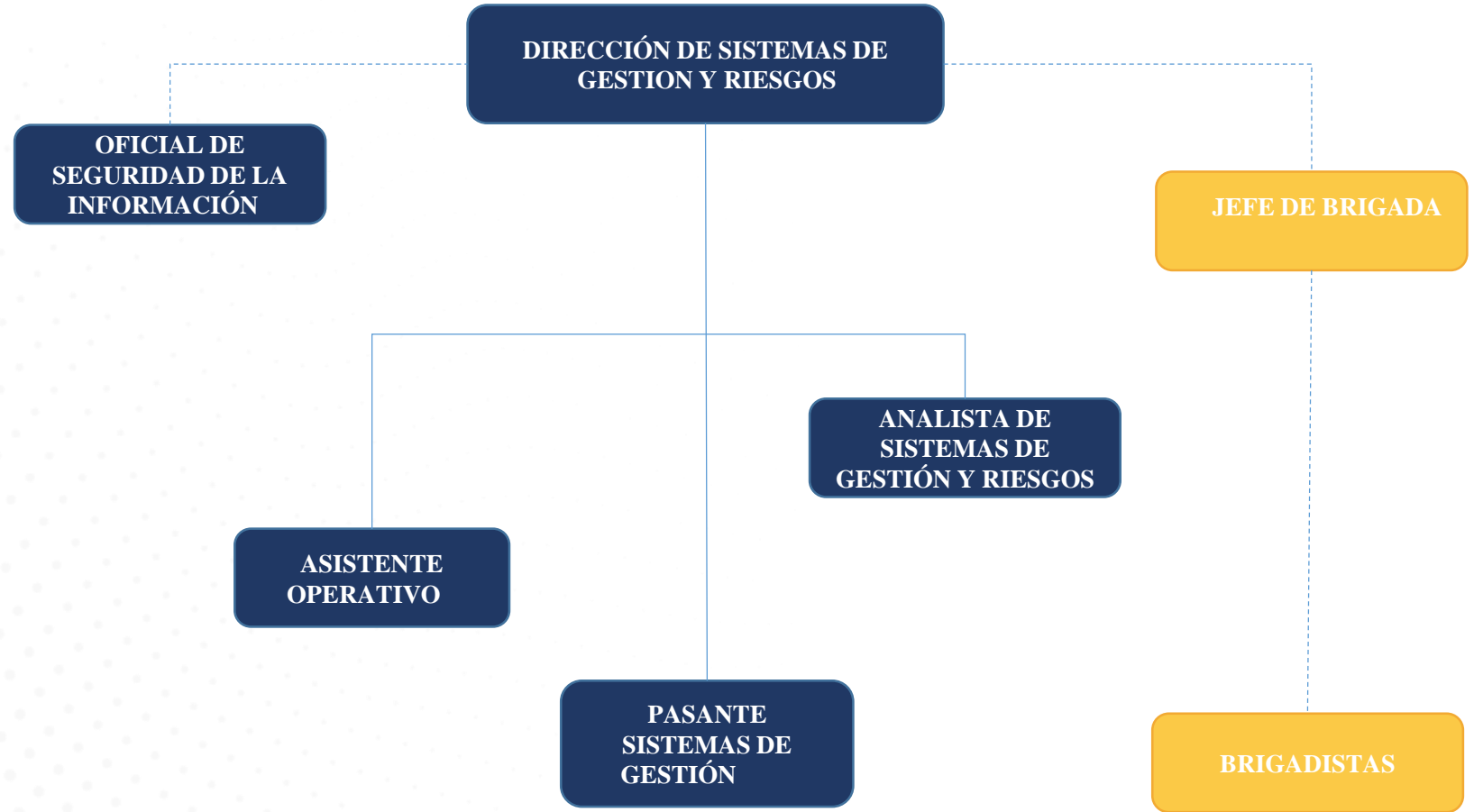


Dirección de Sistemas de Gestión y Riesgos



CORRECOL®

Somos los #1
100% colombianos

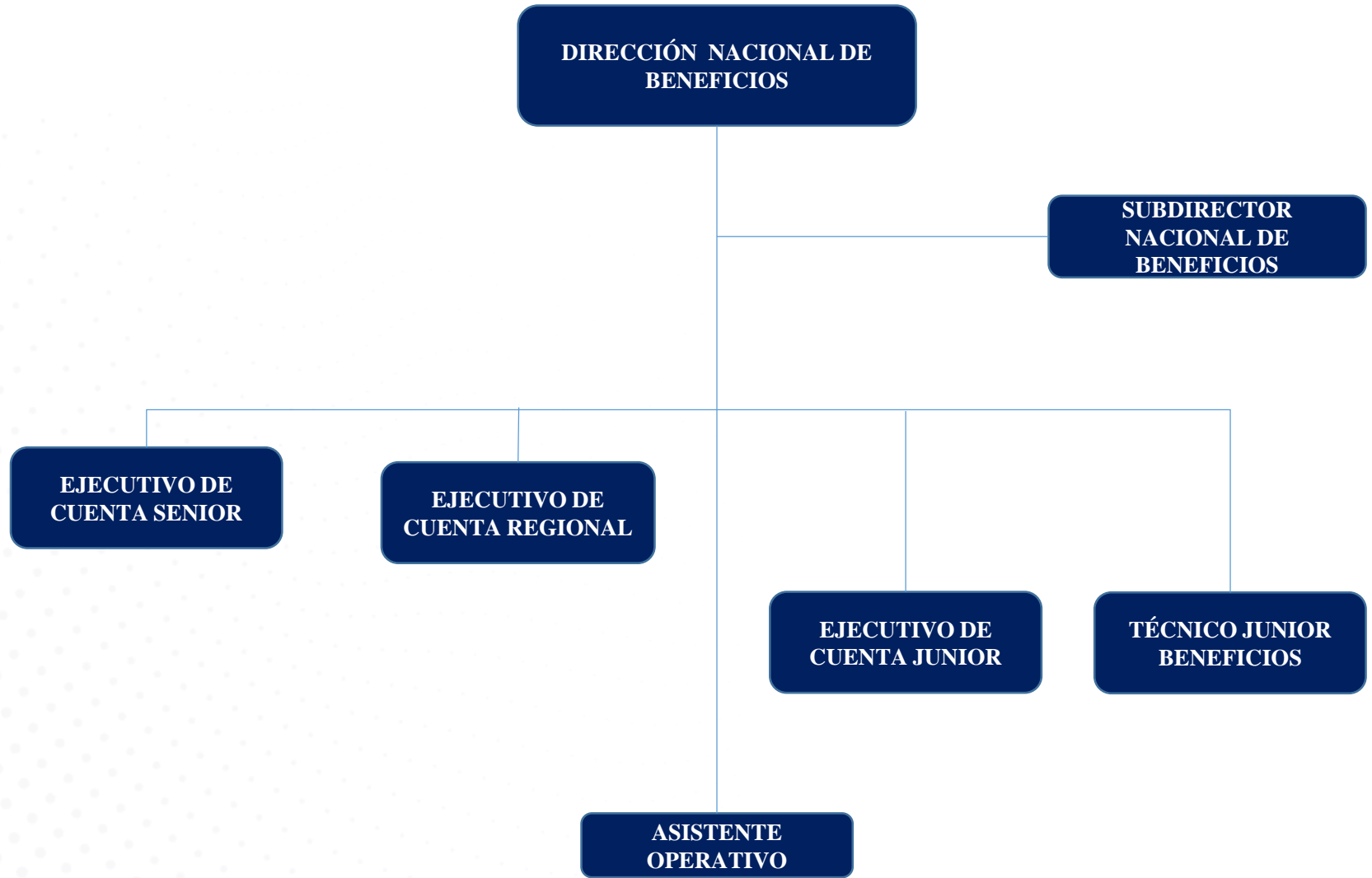


Dirección Nacional de Beneficios



CORRECOL®

Somos los #1
100% colombianos

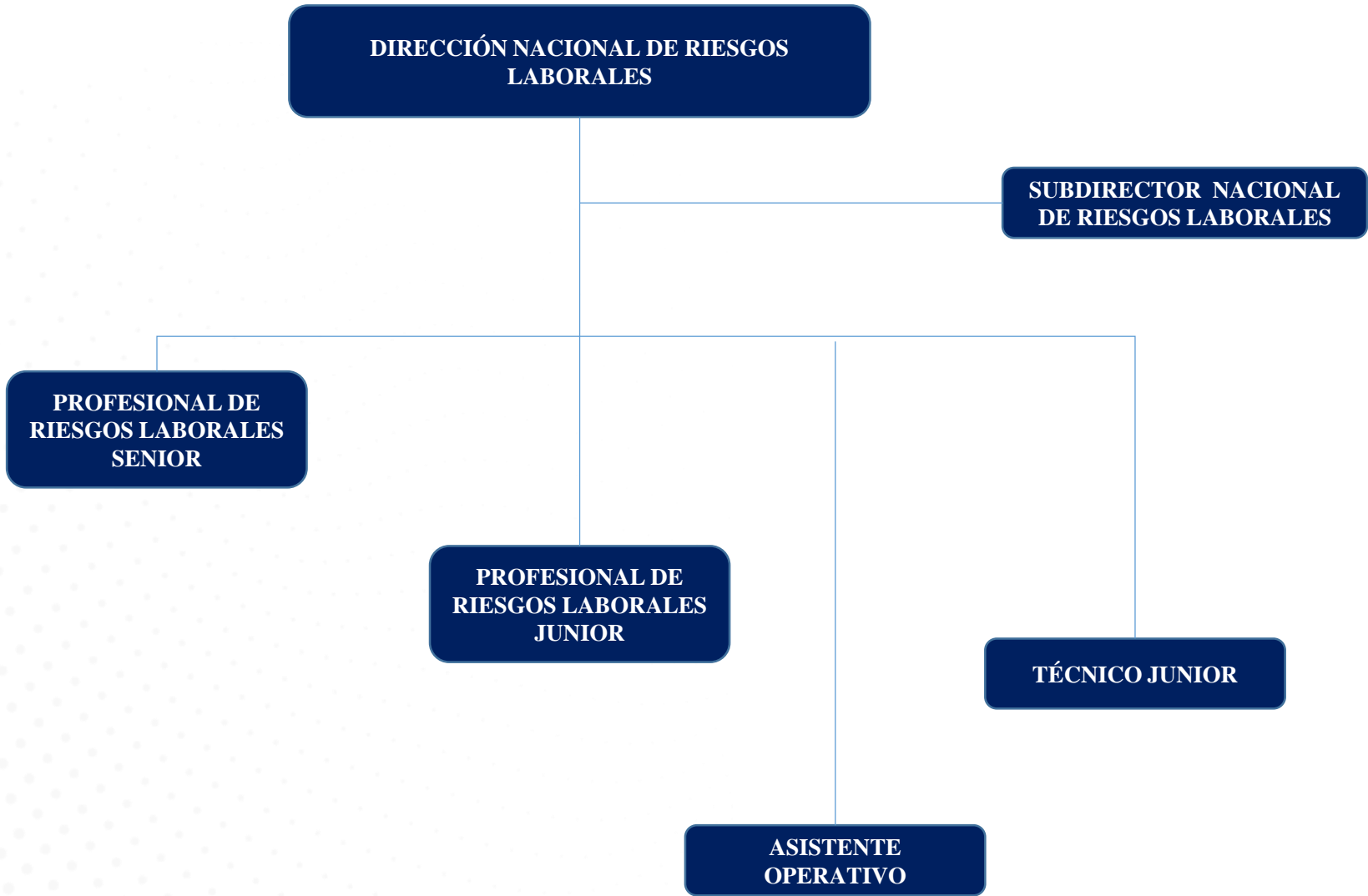


Dirección Nacional de Riesgos Laborales



CORRECOL®

Somos los #1
100% colombianos

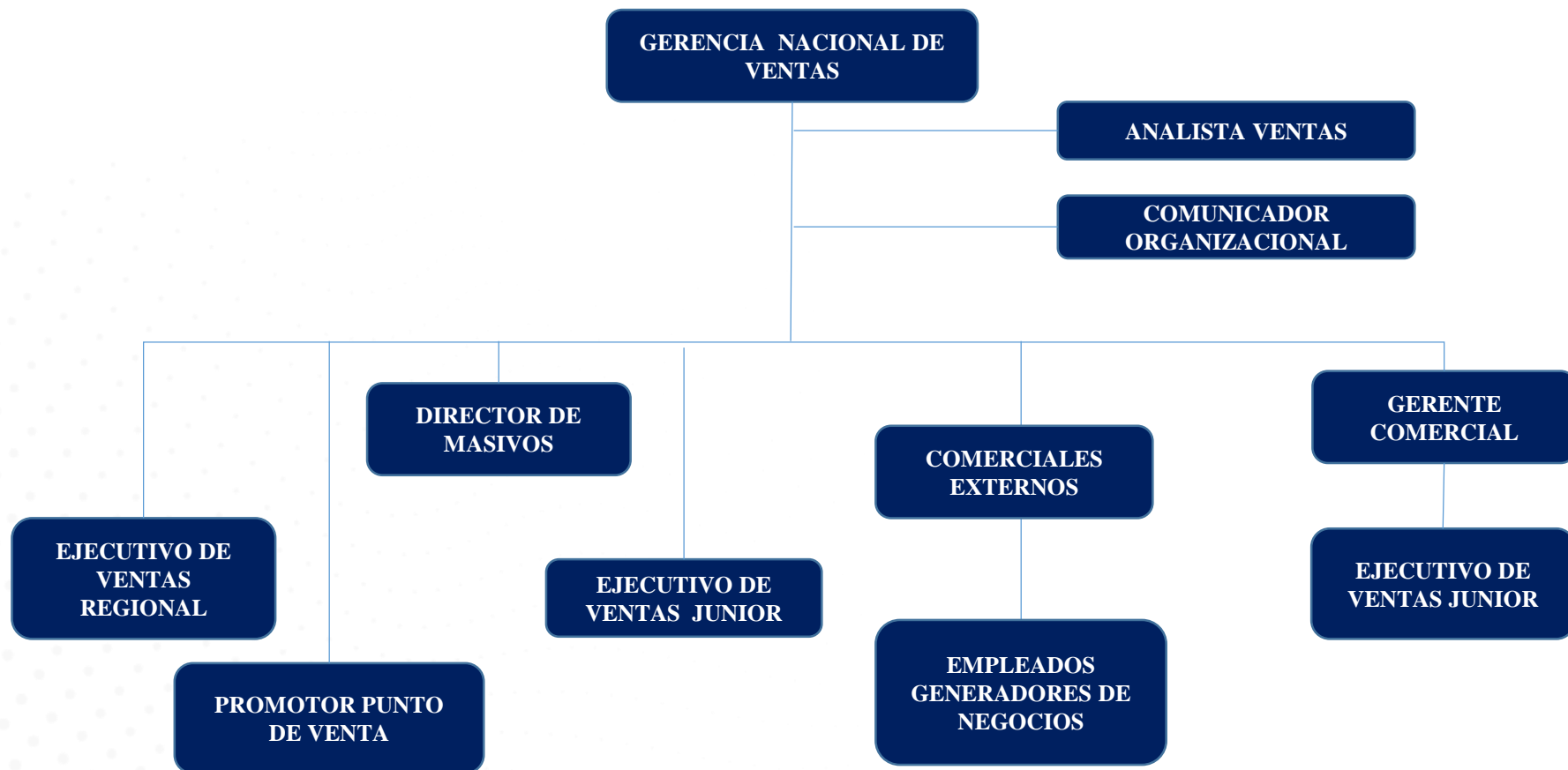


Gerencia Nacional de Ventas



CORRECOL®

Somos los #1
100% colombianos



Gerencia Nacional de Ventas

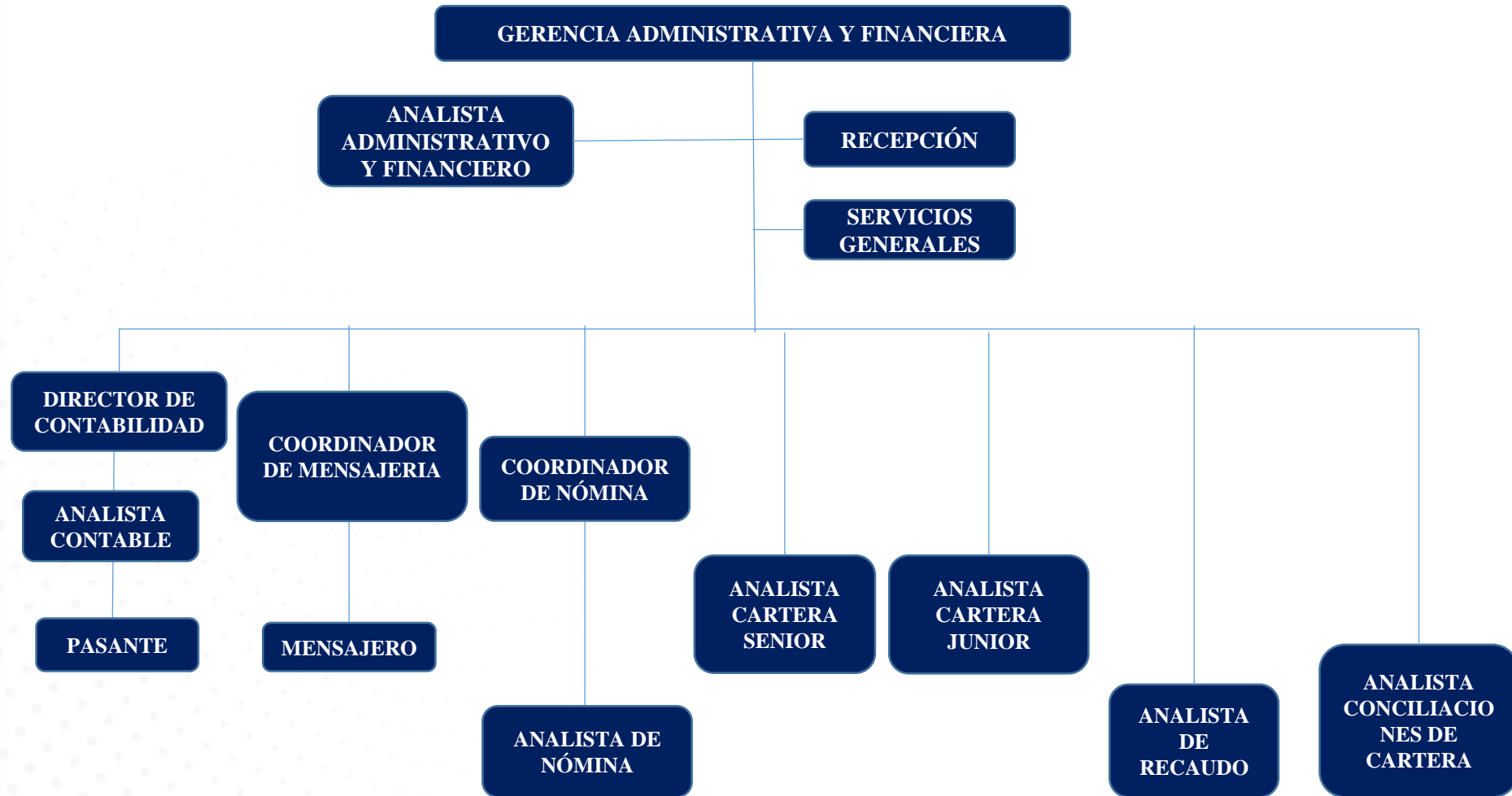
Esta enfocada a desarrollar estrategias que den soporte a la Gerencia General. Planea, dirige y controla las estrategias de ventas del equipo comercial, supervisando las acciones de promoción, difusión, venta de productos y servicios. Es responsable de venta nueva, venta cruzada y profundización.

Gerencia Administrativa y Financiera



CORRECOL®

Somos los #1
100% colombianos



Gerencia Administrativa y Financiera

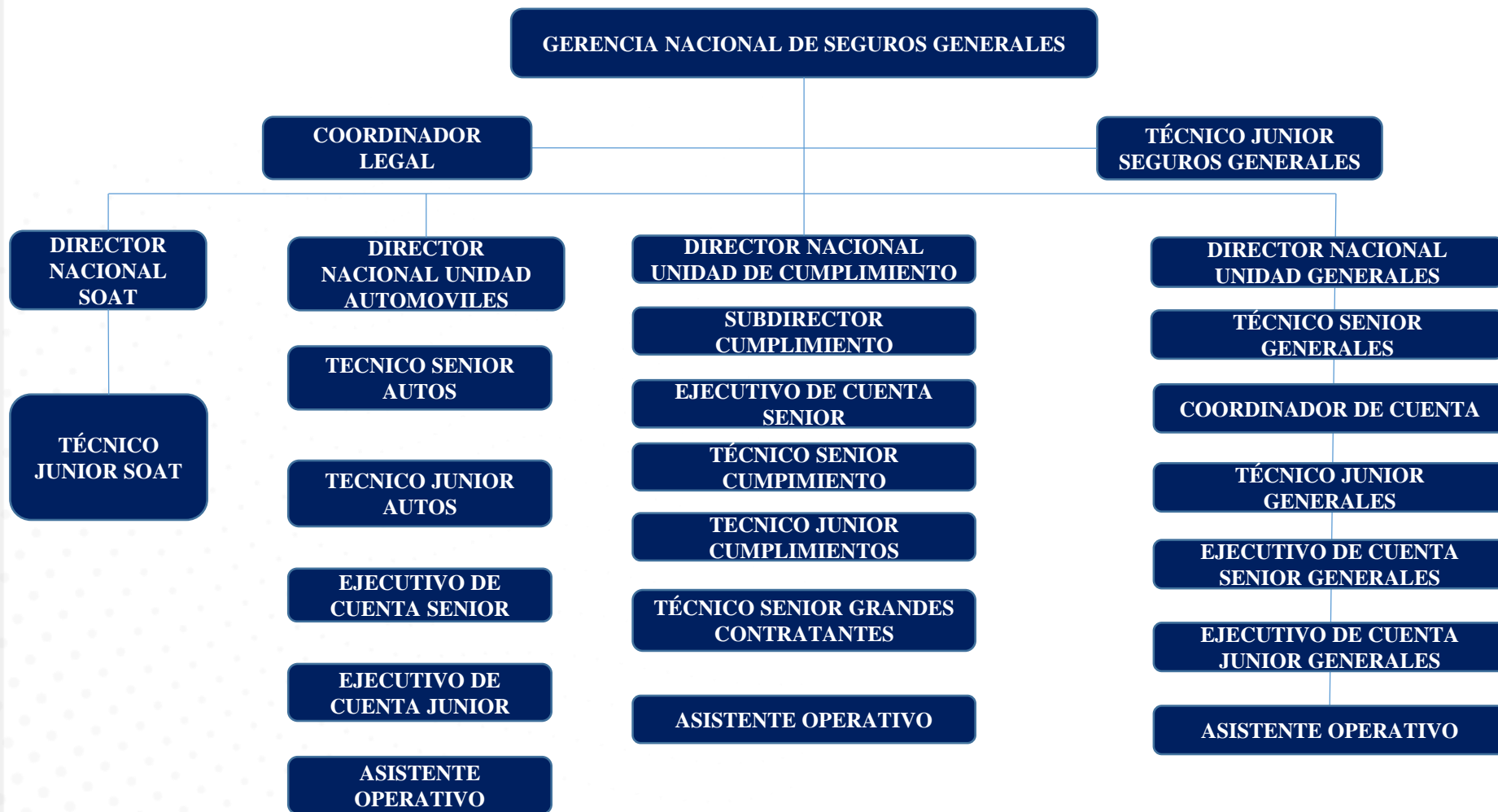
Dirige, coordina, controla y ejecuta los procesos y actividades requeridas en la compañía para la administración de los recursos físicos, financieros, con criterios de eficiencia y eficacia.

Gerencia Nacional de Seguros Generales



CORRECOL®

Somos los #1
100% colombianos



Gerencia Nacional de Seguros Generales

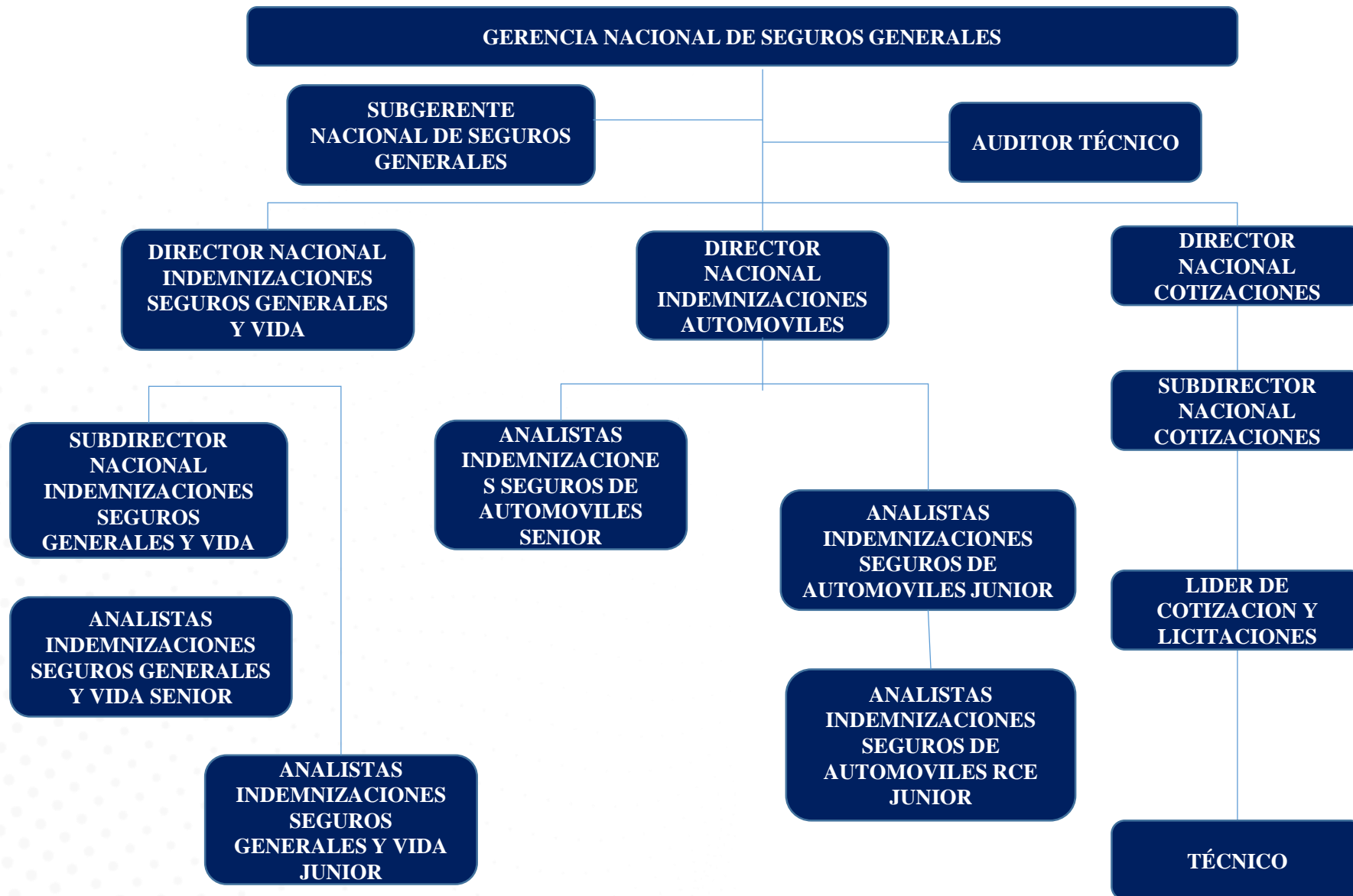
Esta enfocada a desarrollar estrategias que den soporte a la Gerencia General en las actividades técnicas y operativas que se realicen, con oportunidad, calidad, eficiencia y confiabilidad, velando y verificando el cumplimiento adecuado de los procesos del área técnica.

Gerencia Nacional de Seguros Generales



CORRECOL®

Somos los #1
100% colombianos



Gerencia Internacional



CORRECOL®

Somos los #1
100% colombianos



Gerencia Internacional

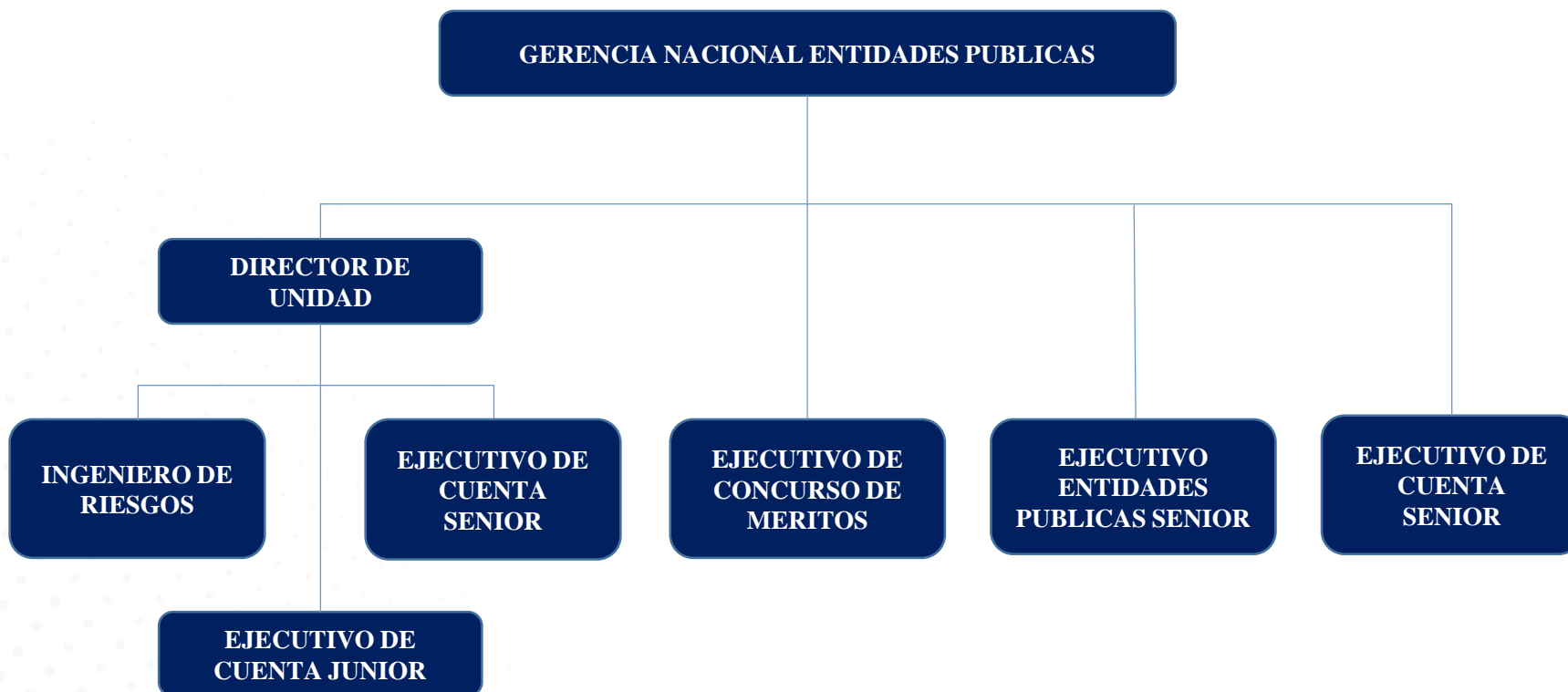
Se encarga de planear, organizar, ejecutar, dirigir y evaluar procesos integrales de gestión de los negocios referidos internacionales de la compañía.

Gerencia Nacional de Entidades Públicas



CORRECOL®

Somos los #1
100% colombianos



Gerencia Nacional de Entidades Públicas

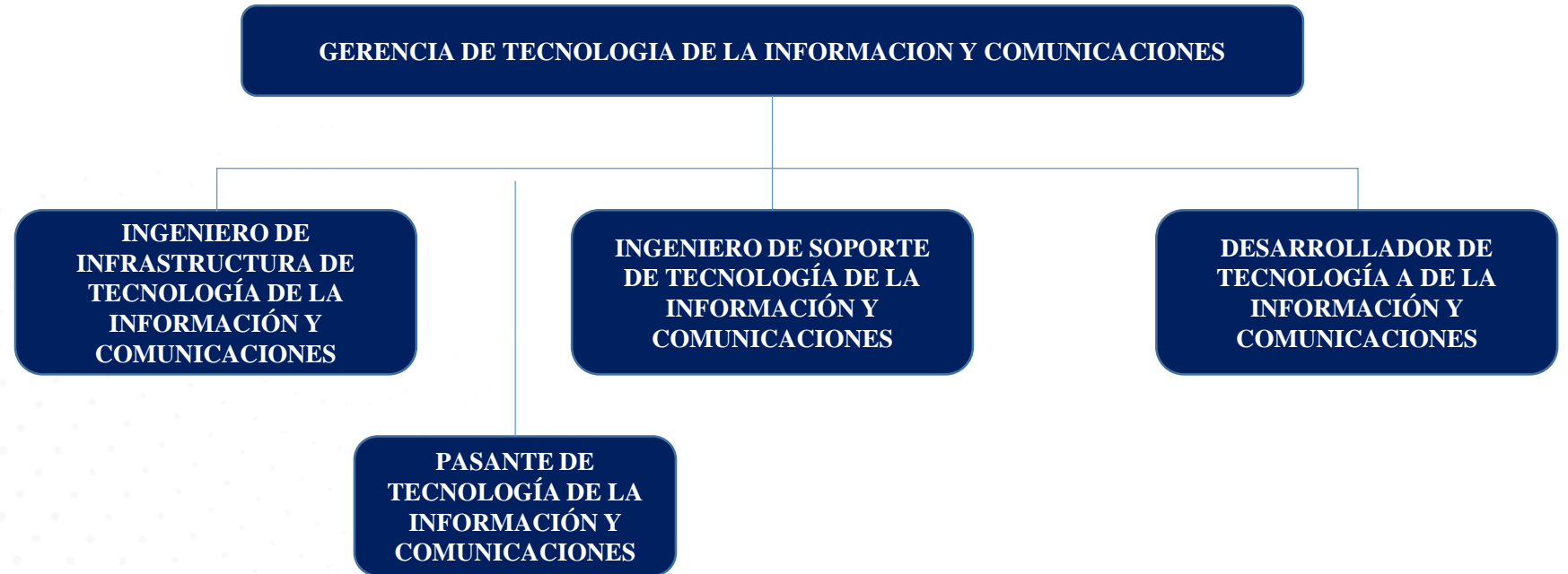
Esta gerencia esta enfocada en buscar oportunidades de negocio en el sector estatal y elaborar la presentación de concursos de méritos del sector público, en forma profesional, oportuna y de acuerdo con todas las exigencias y requisitos de los procesos mencionados, para lograr el ingreso de clientes a la compañía o su permanencia en ella.

Gerencia de Tecnología de la Información y Comunicaciones



CORRECOL®

Somos los #1
100% colombianos



Gerencia de Tecnología de la Información y Comunicaciones

Sus acciones están enfocadas en desarrollar y mantener el software y hardware requerido para el funcionamiento integral de la organización y la seguridad de la información.

También garantiza el soporte necesario en el área de tecnología, sistemas de información y comunicaciones a la organización, para que los niveles de disponibilidad de estos brinden un desarrollo oportuno, eficaz y confiable, proyectando nuestros servicios con una mejora continua de manera integral para nuestros clientes internos y externos.